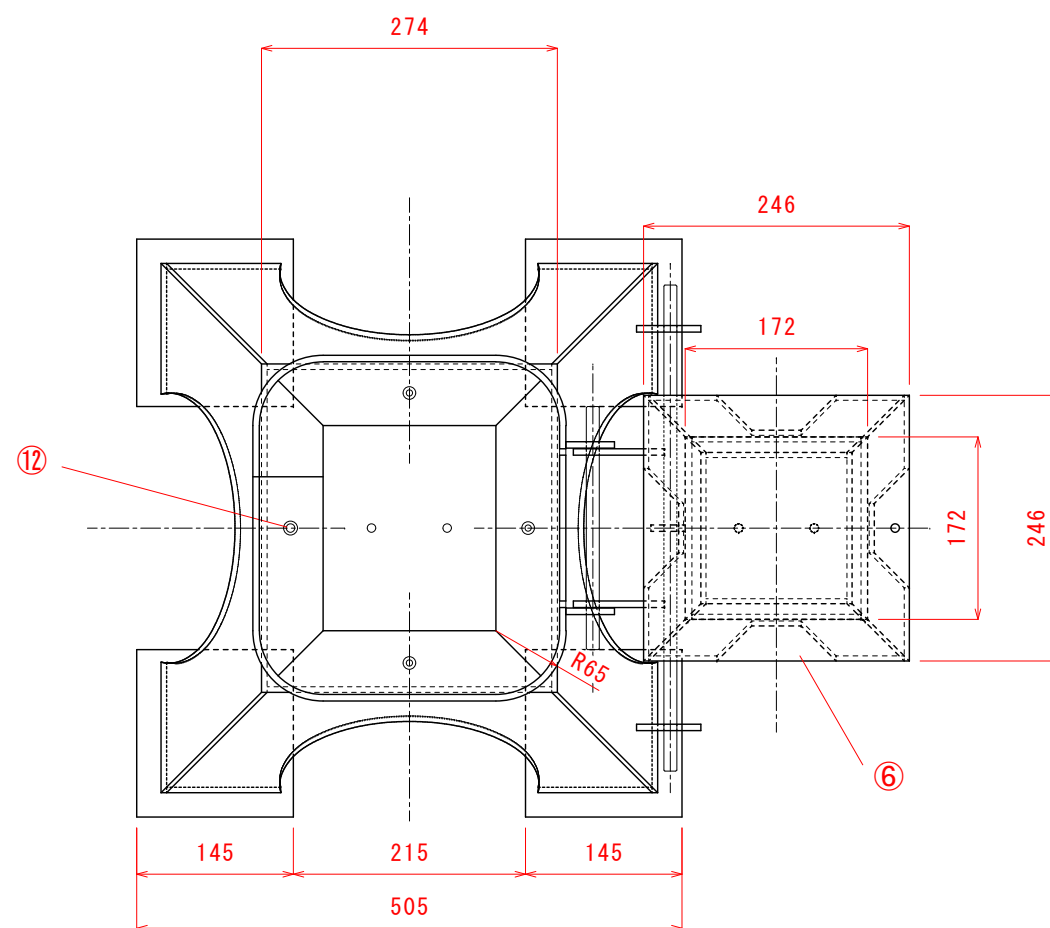
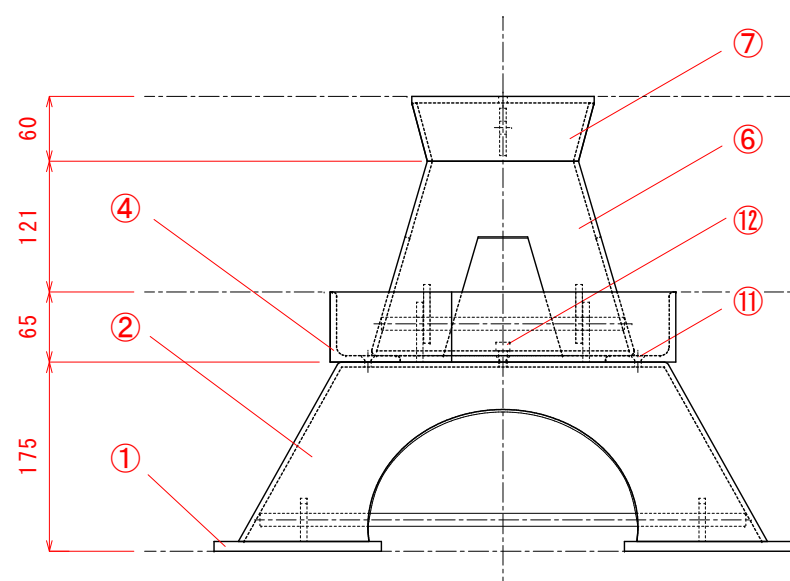


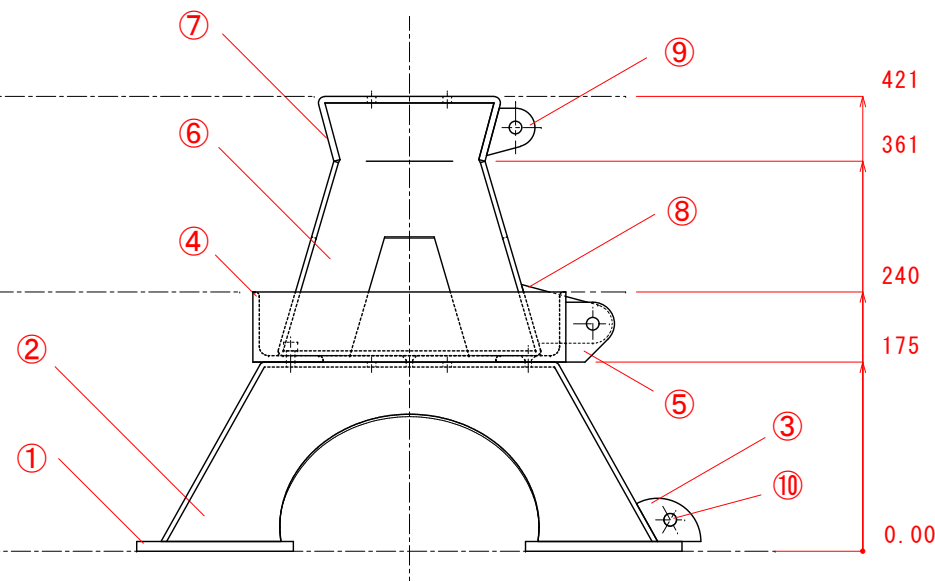
平面図（姿勢 A）



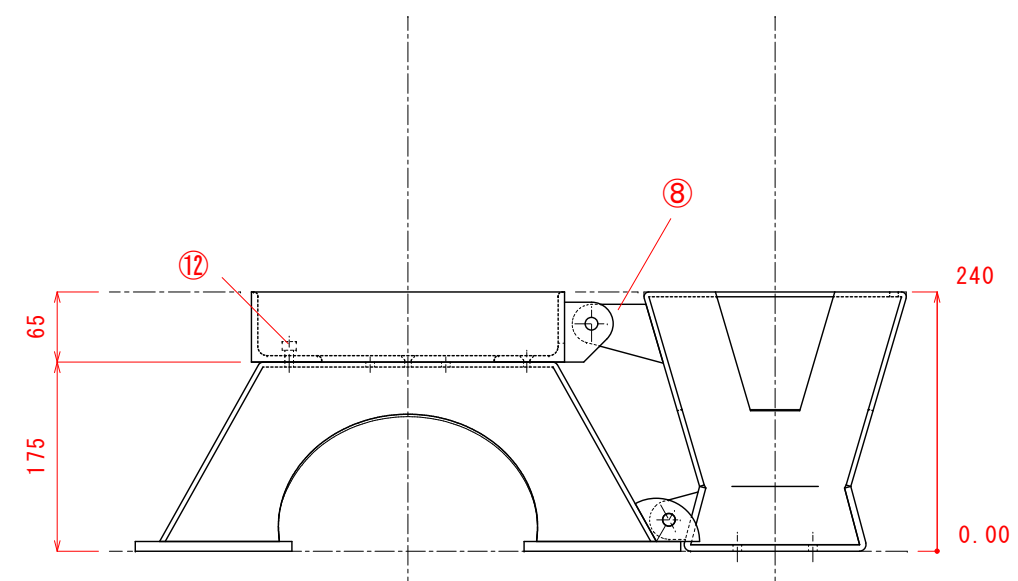
平面図（姿勢 B）



正面図（姿勢 A）



右側面図（姿勢 A）



右側面図（姿勢 B）：提出姿勢

N0.	品名・寸法	員数
①	平鋼 SS400 t9	4
②	鋼板 SS400 t4.5	1
③	平鋼 SS400 t6	2
④	等辺山形鋼 SS400 L 65×65×t6	1
⑤	平鋼 SS400 t6	2
⑥	鋼板 SS400 t4.5	1
⑦	平鋼 SS400 t6	1
⑧	平鋼 SS400 t6	2
⑨	平鋼 SS400 t6	1
⑩	平行ピン S45C φ12-L225・L450	各1
⑪	六角穴付き皿ボルト M6-L10	3
⑫	六角穴付きボルト M8-L15	1

* 隠れ線一部省略

※事前公開図面

・ A 3 用紙で印刷のこと。

第61回技能五輪全国大会 構造物鉄工職種競技課題 (1)

縮尺

N・T・S

投影法

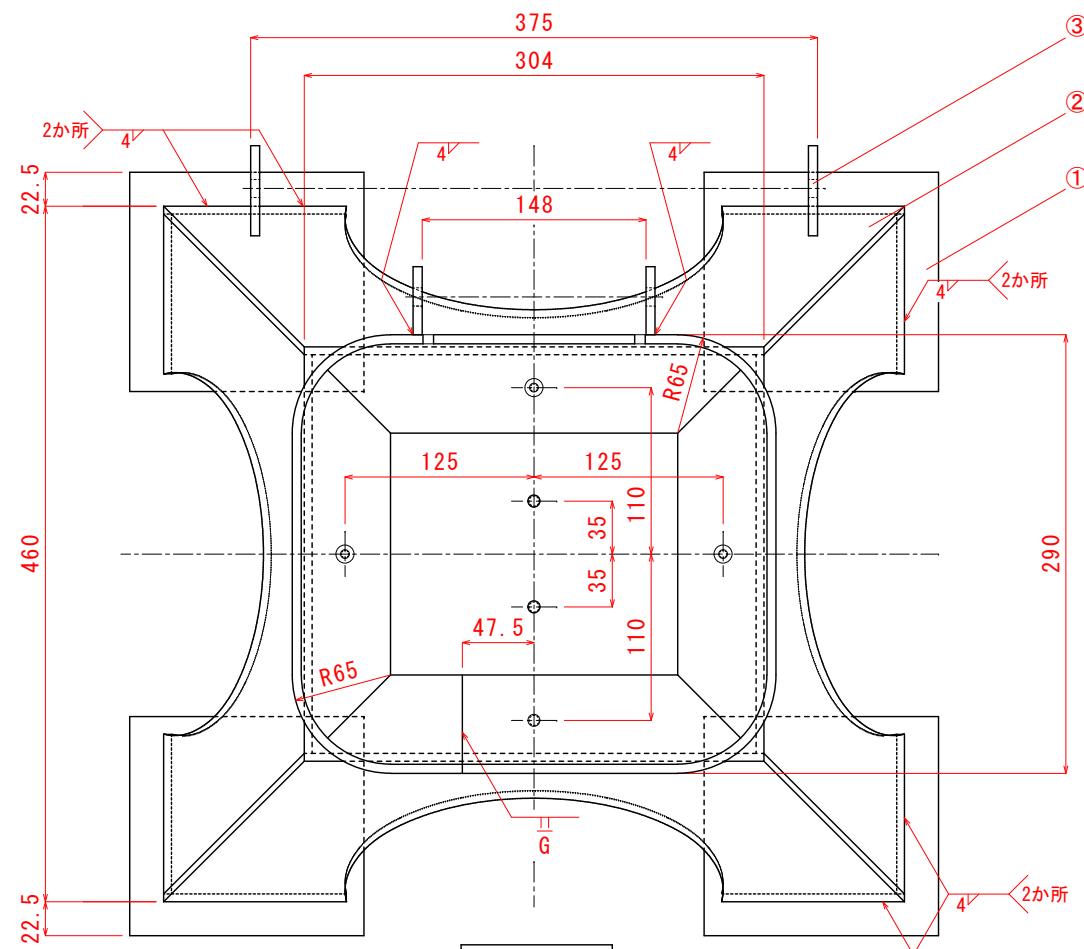


2023. 9. 19 HP公開

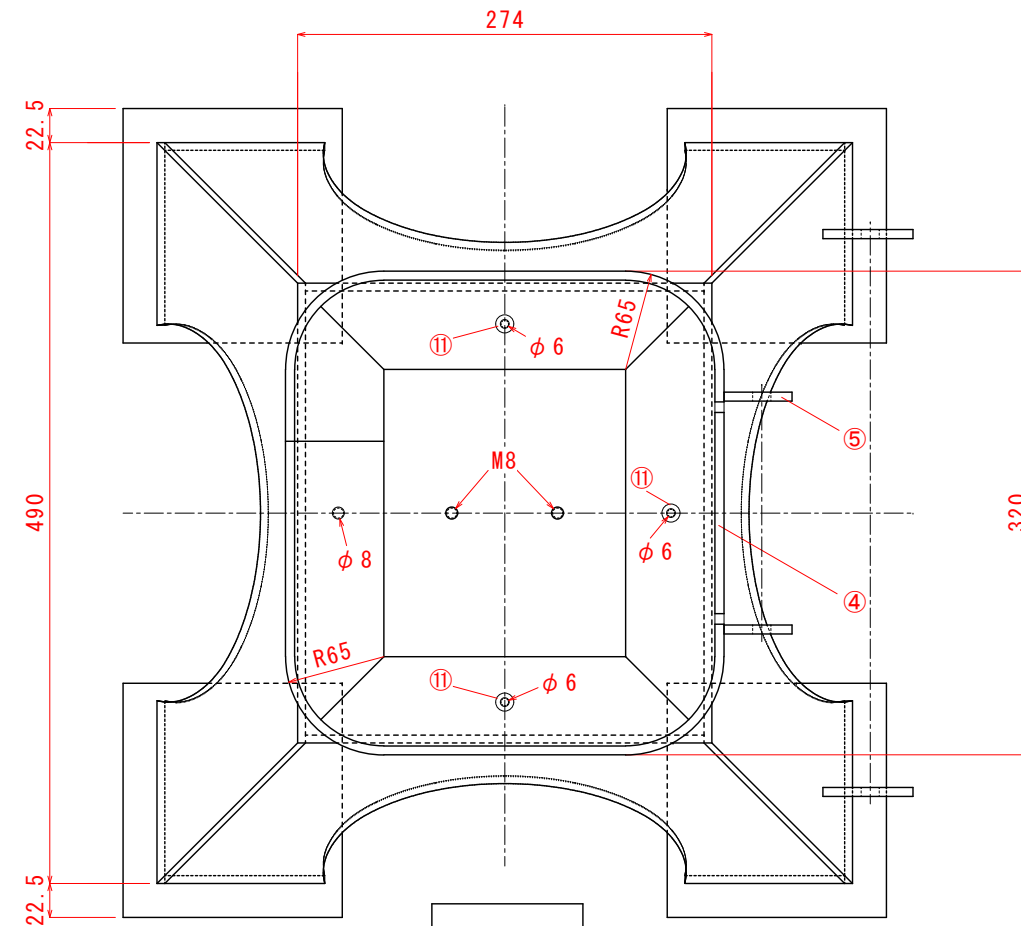
部品①～⑤・⑪詳細図

【特記事項】

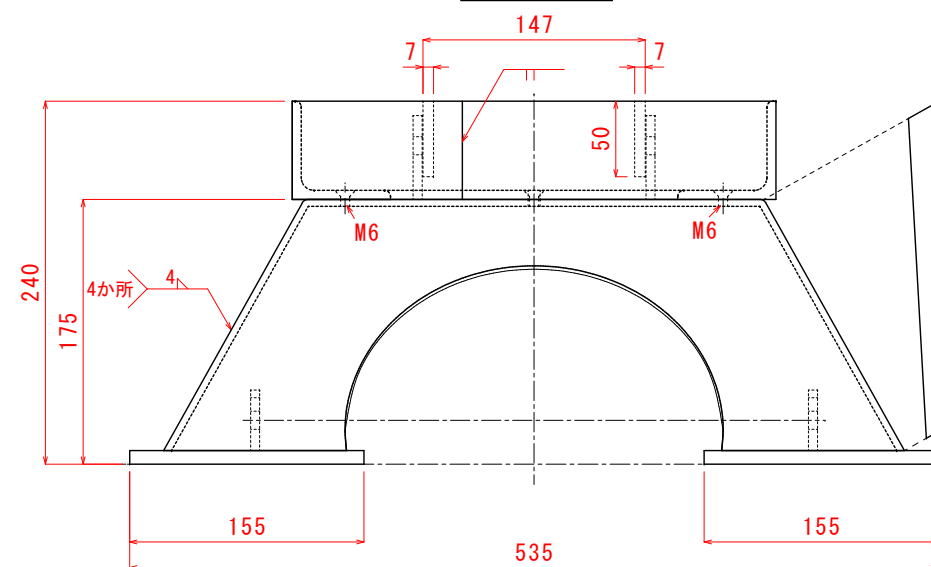
- ・溶接部は下記の表示、または溶接記号で示す。
□□□□□□ (1目盛は5mm)
- ・溶接記号の「か所」については、対面・対称する同位置を示す。
- ・部品⑥に部品⑪が干渉しない様、孔加工のこと。
- ・隠れ線一部省略



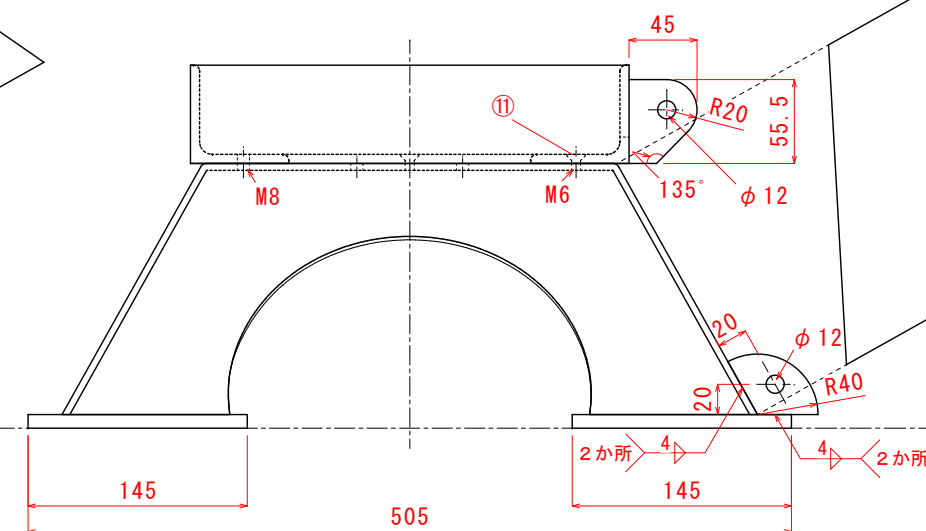
平面図



平面図



正面図



右側面図

※事前公開図面

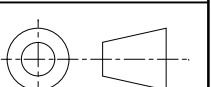
・A3用紙で印刷のこと。

第61回技能五輪全国大会 構造物鉄工職種競技課題 (2)

縮尺

1 : 5

投影法

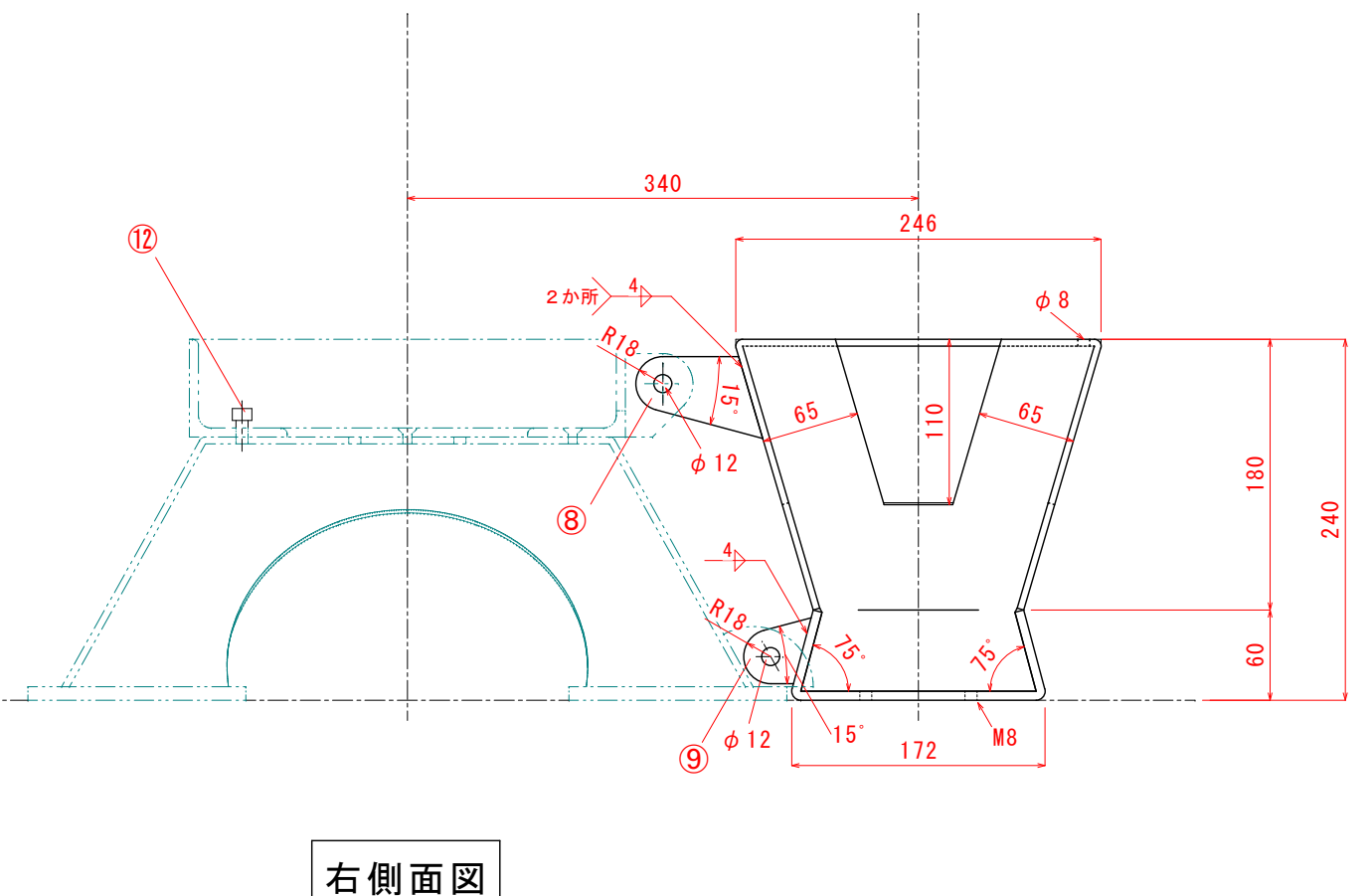
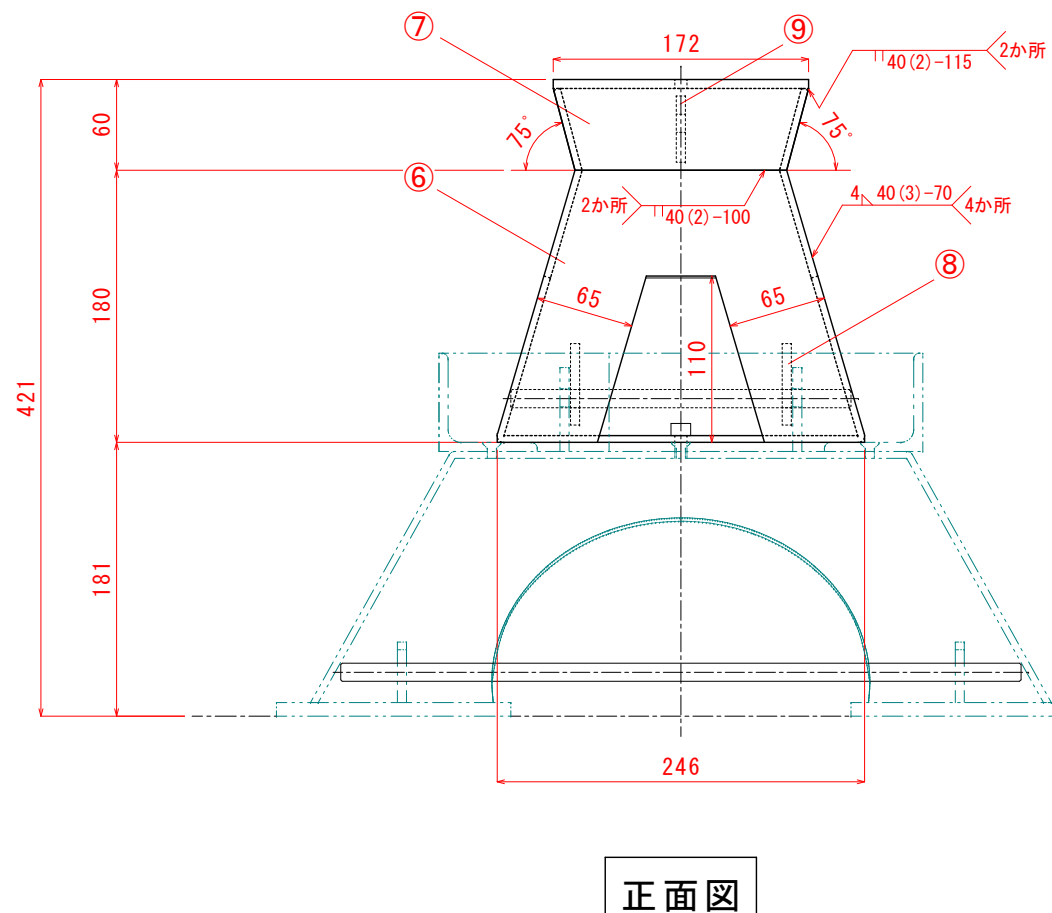
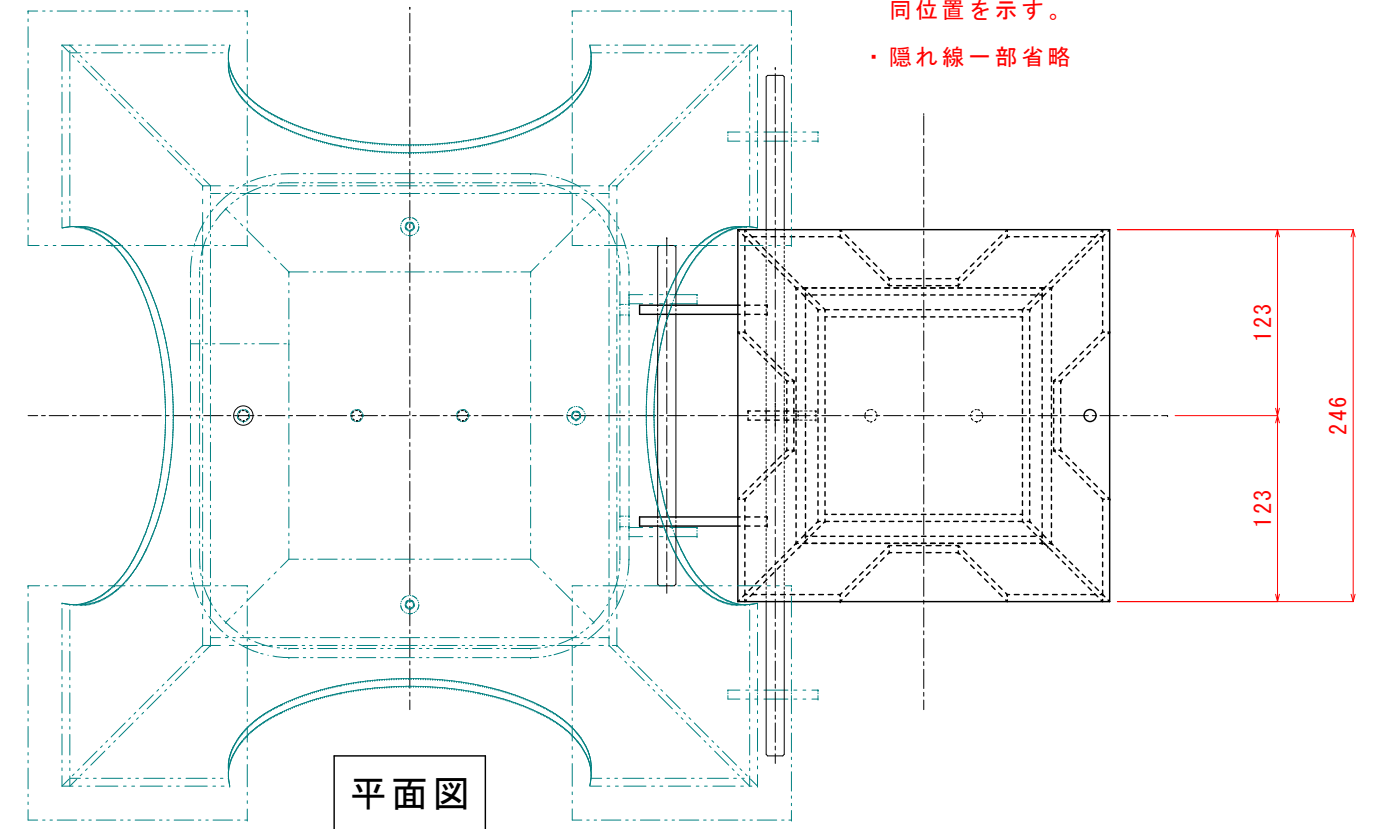
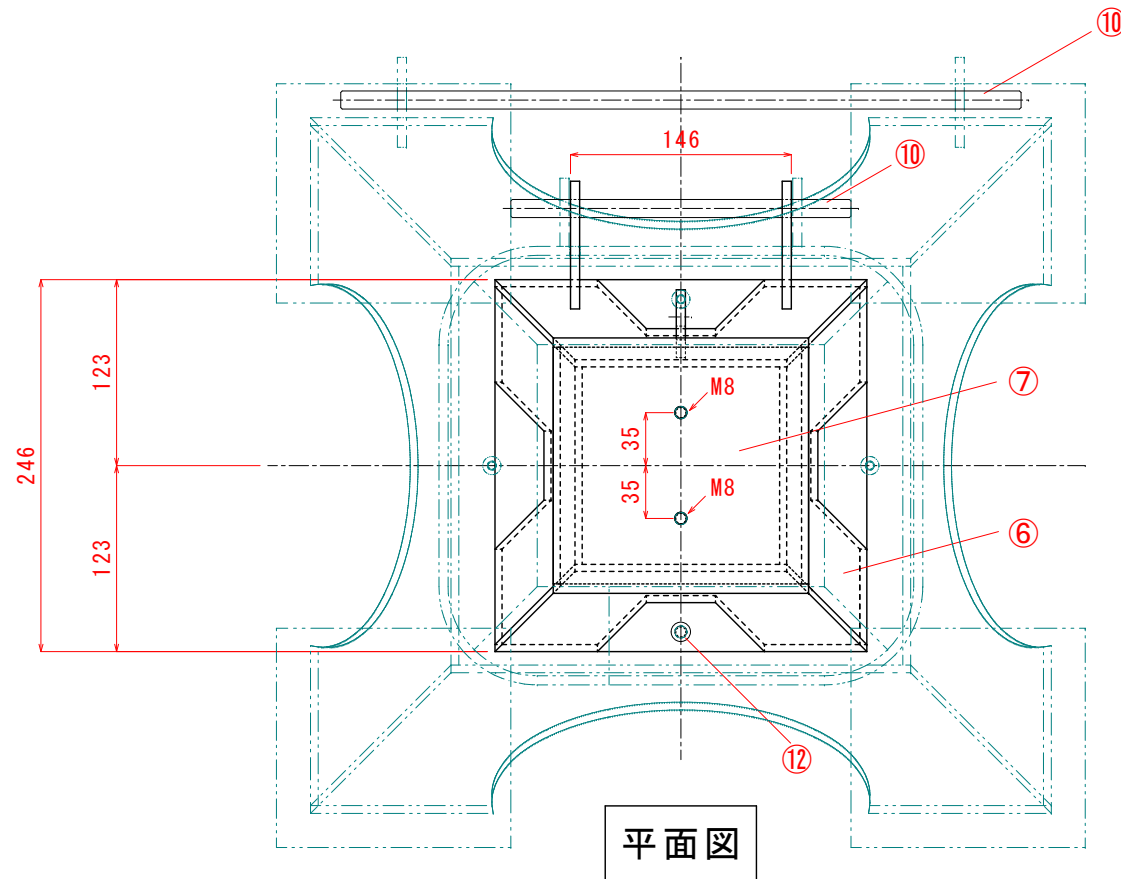


2023.9.19 HP公開

部品⑥～⑩・⑫詳細図

【特記事項】

- ・溶接部は下記の表示、または溶接記号で示す。
 (1目盛は5mm)
- ・溶接記号の「か所」については、対面・対称する同位置を示す。
- ・隠れ線一部省略



※事前公開図面

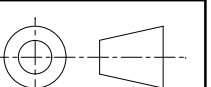
・A3用紙で印刷のこと。

第61回技能五輪全国大会 構造物鉄工職種競技課題 (3)

縮尺

1 : 5

投影法



2023.9.19 HP公開